

# GENERAL CODE



**GCP1000**



**GCP800**



AMPLIA VARIEDAD Y STOCK EN MARCA PROPIA Y ALIADAS PARA EL SECTOR RESIDENCIAL, COMERCIAL E INDUSTRIAL

**SOMMER**

**MERIK**

**COMUNELLO**  
GATE DIVISION

**CAME**

**R**  
ROPER

# CATÁLOGO DE PRODUCTOS

---

# 2026

# 27

AÑOS  
CONTIGO

# ÍNDICE

<b>NOSOTROS</b>	<b>P.03</b>
<b>MISIÓN, VISIÓN Y VALORES</b>	<b>P.04</b>
<b>PRESENCIA</b>	<b>P.05</b>
<b>SOPORTE TÉCNICO</b>	<b>P.06</b>
<b>VENTAS NACIONALES</b>	<b>P.07</b>
<b>OPERADORES DE CADENA</b>	<b>P.08</b>
<b>ABATIBLES / PISTONES</b>	<b>P.12</b>
<b>CORREDIZOS</b>	<b>P.15</b>
<b>DE CORTINA</b>	<b>P.16</b>
<b>RODAMIENTOS</b>	<b>P.17</b>
<b>HERRAJES</b>	<b>P.21</b>
<b>REFACCIONES</b>	<b>P.24</b>
<b>RESORTES</b>	<b>P.26</b>
<b>RECEPTORES</b>	<b>P.28</b>
<b>CONTROLES</b>	<b>P.30</b>
<b>PUERTAS</b>	<b>P.34</b>

# NOSOTROS

**Somos una empresa con más de 26 años en la industria de automatismos y puertas automáticas dedicados a la distribución y venta al mayoreo y menudeo a instaladores y herreros a nivel nacional.**

Ofrecemos la mejor calidad en nuestros productos, con presencia en distintos estados de la república mexicana; respaldados por las mejores marcas a nivel mundial con las que hemos hecho alianzas, que nos permiten brindarle a los clientes soluciones integrales a sus necesidades; además nos capacitamos constantemente para garantizar un mejor trato y un servicio de primera.

# MISIÓN

Ser la solución a todas las necesidades de equipos de automatismos, puertas y refacciones de nuestros clientes en todo México, con personal de soporte técnico capacitado y productos innovadores de alta calidad.

# VISIÓN

Ser reconocidos como un grupo empresarial con presencia a nivel nacional que brinda en todo momento las soluciones integrales en automatismos, con productos a la vanguardia y un respaldo total para nuestros clientes.

# VALORES

**INTEGRIDAD**

**TRABAJO EN EQUIPO**

**HONESTIDAD**

**JUSTICIA**

**EMPATÍA**

 **GENERAL  
CODE**  
**CALIDAD Y CALIDEZ**

# PRESENCIA

Nos enorgullece contar **con presencia nacional con sucursales en 6 estados de México**, brindando atención y soporte técnico a nivel nacional.

Contamos con una amplia cobertura para ofrecerte los mejores productos y refacciones, con puntos de venta estratégicos para brindarte atención personalizada y asesoría especializada para resolver todas tus dudas.

Donde estés, estamos contigo. ¡Llámanos y descubre por qué somos los expertos en automatización y accesos!

-  Mexicali
-  Hermosillo
-  Los Mochis
-  Culiacán
-  Mazatlán
-  Tepic
-  Guadalajara
-  León



# SOPORTE TÉCNICO

**¡La experiencia y respaldo que necesitas para tus proyectos!**

En General Code, no solo te ofrecemos productos de alta calidad, también te brindamos el respaldo de un equipo de soporte técnico especializado, listo para asistirte en cada etapa del proceso.

Nuestro compromiso es garantizar la seguridad y el funcionamiento óptimo de cada proyecto, acompañándote con un servicio técnico de primer nivel en todo momento.

## **VENTAS NACIONALES**

**¡La confianza y el respaldo que tu proyecto merece!**

En General Code contamos con un equipo de Ventas Nacionales con cobertura en todo México, brindando asesoría personalizada y soluciones a la medida de cada necesidad. Estamos preparados para brindarte atención personalizada en todo el país, asegurando que cada proyecto reciba el seguimiento y respaldo que merece, en donde estés, garantizando atención ágil, comunicación directa y el mejor respaldo comercial para que tu proyecto se concrete con éxito.

LÍNEA DE

# OPERADORES DE CADENA

Una **SOLUCIÓN**  
para cada uno de tus  
**PROYECTOS**

Línea Residencial, Comercial e Industrial.



 **RECOMENDACIÓN GC**

Siempre verifica el peso y altura de tu puerta antes de elegir un motor.

Un motor sobredimensionado puede ser costoso e innecesario, mientras que uno débil provocará fallas.



# LÍNEA DE OPERADORES DE CADENA



## Motor General Code Plus GCP 1000



### Características



- Alimentación 110V/60Hz
- Motor 24VDC
- Fuerza: 1000N(100kg)
- Diseñado con adaptación para WI-FI.
- Riel T - C
- Altura de puerta 2.40-4m aprox.
- Largo de puerta 4.50m aprox.
- Velocidad 20 cm/s
- Frecuencia 433MHz
- Almacenamiento de controles 50
- Distancia de recepción 30 m
- Garantía: 2 años de garantía

**Incluye:** Dos controles y una botonera inalámbrica frecuencia 433mhz. Diseño con adaptación para WI-FI. Opción a batería de Respaldo.

## Motor General Code Plus GCP 800



### Características



- Alimentación 110V/60Hz
- Motor 24VDC
- Fuerza: 800N(80kg)
- Diseñado con adaptación para WI-FI.
- Riel T - C
- Altura de puerta 2.40-4m aprox.
- Largo de puerta 4.50m aprox.
- Velocidad 20 cm/s
- Frecuencia 433MHz
- Almacenamiento de controles 50
- Distancia de recepción 30 m
- Garantía: 2 años de garantía

**Incluye:** Dos controles y una botonera inalámbrica frecuencia 433mhz. Diseño con adaptación para WI-FI. Opción a batería de Respaldo.

## Motor Merik 511 W



### Características

- Alimentación: 120V CA / 60 Hz
- Fuerza: ½ HP
- Riel: Tipo "T"
- Altura de puerta: Hasta 2.13 - 2.43 m
- Largo de puerta: Hasta 3.15 - 4.06 m
- Velocidad: 18 cm/s
- Frecuencia: 433 MHz
- Hasta 12 controles remotos programables
- Distancia de recepción: 40 m
- Garantía: 1 año de garantía.

Seccionales, Maroma, Abatibles y Corredizos

Uso Residencial en Portones

# LÍNEA DE OPERADORES DE CADENA



## Motor Merik 711 W



### Características

- Alimentación 110V/60Hz
- Motor 24VDC
- Fuerza 800N (3/4HPS)
- Riel T - C
- Altura de puerta 2.40-4m aprox.
- Largo de puerta 4.50m aprox.
- Velocidad 18 cm/s riel C - 20 cm/s riel T
- Frecuencia 433 MHz
- Almacenamiento de controles 20 controles
- Distancia de recepción 40 m
- Garantía: 1 año de garantía

## Motor Merik 7512 W



### Características

- Alimentación: 120VCC/60Hz
- Fuerza 800N, 3/4 HP
- Riel: Tipo "T"
- Altura de puerta 2m.
- Largo de puerta 5m.
- Velocidad 11.4 m/min
- Frecuencia 433MHz
- Almacenamiento de controles 40 controles
- Distancia de recepción 40 m
- Garantía: 1 año de garantía.

## Motor Sommer APERTO



### Características

- Alimentación 110V/60Hz
- Motor 24VDC
- Fuerza 650N(65kg)
- Altura de puerta estándar 8ft (2.43m)
- Largo de puerta 19ft (6m)
- Velocidad 6.29 in/s
- Frecuencia 433MHz
- Almacenamiento de controles 112 controles
- Distancia de recepción 30 m
- Garantía: 1 año de garantía.

Seccionales, Maroma, Abatibles y Corredizos

Uso Residencial en Portones

# LÍNEA DE OPERADORES DE CADENA



## Motor Sommer **BASE 9080**



### Características

- Alimentación 110V/60Hz
- Motor 24VDC
- Fuerza 800N (160 kg)
- Altura de puerta estándar 8ft (2.43m)
- Largo de puerta 19ft (6m) - 22ft (7m)
- Altura máxima con extensión 19ft (6m)
- Velocidad 8.3 in/s - 4.7 in/s
- Frecuencia 920MHz
- Almacenamiento de controles 40 controles
- Distancia de recepción 40m
- Garantía: 1 año de garantía.



## Motor Sommer **BASE 9110**



### Características

- Alimentación: 100V/60 Hz
- Motor 24VDC
- Fuerza 1100N (110Kg)
- Altura de puerta estándar 8ft (2.43m)
- Largo de puerta 22ft (7m)
- Altura máxima con extensión 19ft (6m)
- Velocidad 4.7 in/s
- Frecuencia 920MHz
- Almacenamiento de controles 40 controles
- Distancia de recepción 40m
- Garantía: 1 año de garantía.



Seccionales, Maroma, Abatibles y Corredizos

Uso Residencial en Portones

# LÍNEA DE ABATIBLES / PISTONES



## Abrepuertas Abatible **TWISTM**



**Incluye:**  
2 pistones  
1 cerebro  
2 controles.



### Características

- Alimentación 110V/60Hz
- Motor 24VDC
- Fuerza: 2000N
- Peso máx. de hoja Max. 300kg
- Altura de cada hoja 3m
- Largo de cada hoja Max. 3m
- Velocidad por hoja 16.5mm/s
- Recorrido máx. 450mm
- Frecuencia 922MHz
- Almacenamiento de controles 40 controles
- Distancia de recepción 30m
- Garantía: 2 años de garantía



## Abrepuertas Abatible **TWIST350**



**Incluye:**  
2 pistones  
1 cerebro  
2 controles.



### Características

- Alimentación 110V/60Hz
- Motor 24VDC
- Fuerza 2500N
- Peso máx. de hoja Max. 700kg
- Altura de cada hoja 3m
- Largo de cada hoja Max. 4m
- Velocidad por hoja 40mm/s
- Recorrido máx. 495mm
- Frecuencia 922MHz
- Almacenamiento de controles 40 controles
- Distancia de recepción 30m
- 2 años de garantía



## Abrepuertas Abatible **TWISTXL**



**Incluye:**  
2 pistones  
1 cerebro  
2 controles.



### Características

- Alimentación 110V/60Hz
- Motor 24VDC
- Fuerza. 4500N
- Peso máx. de hoja Max. 1100kg
- Altura de cada hoja 5m
- Largo de cada hoja Max. 7m
- Velocidad por hoja 20mm/s
- Recorrido máx. 450mm
- Frecuencia 922MHz
- Almacenamiento de controles 40 controles
- Distancia de recepción 30m
- Garantía: 2 años de garantía



Modelos Abatibles

Uso Residencial en Portones

# LÍNEA DE ABATIBLES / PISTONES



## Abrepuertas Abatible **PK350**



**Incluye:**  
2 pistones  
1 cerebro  
2 controles.



### Características

Alimentación: 110V/60Hz
Motor: 24VDC
Peso máx. de cada hoja 300kg
Fuerza: 1500N
Velocidad: 18 segundos a 90°
Largo de hoja 3 mts
Recorrido 54cm
Frecuencia 433MHz
Almacenamiento de controles 99
Distancia de recepción: 30 m
Garantía: 2 años de garantía

## Abrepuertas Abatible **BAT300** GENIUS



**Incluye:**  
2 pistones  
1 cerebro  
4 controles.



### Características

Alimentación: 127V AC
Motor: motor eléctrico de 127V AC, ½ HP
Fuerza: 3500 N
Peso máx. de cada hoja 300kg
Largo de puerta: Hasta 3.00 mts por hoja
Velocidad: 25.5 mm/s
Frecuencia: 433 MHz
Almacenamiento de controles: Hasta 120 transmisores
Garantía: 1 año de garantía

## Abrepuertas Abatible **230 PLÚS**



**Incluye:**  
2 pistones  
1 cerebro  
2 controles.



### Características

Alimentación: 120V/60Hz
Motor: 24VDC
Peso máx. de cada hoja: 250 kg
Fuerza: 2500 a 3000 N
Largo de hoja: 2.5 metros
Recorrido: 40 cm
Frecuencia: 433 MHz
Almacenamiento de controles: 50 transmisores
Distancia de recepción: 30 m
Garantía: 1 año de garantía

Modelos Abatibles

Uso Residencial en Portones

# LÍNEA DE ABATIBLES / PISTONES



Abrepuertas Abatible

## BFT LUX<sub>2B</sub>



**Incluye:**  
2 pistones  
1 cerebro  
2 controles.



### Características

Alimentación: 120VAC /60 Hz
Motor: 250 W
Fuerza: 3000 N
Peso máx. de cada hoja 300kg
Altura de puerta: hasta 2 m por hoja
Largo de puerta: Hasta 2 m por hoja
Velocidad: 15.8 mm/s
Frecuencia: 433 MHz
Almacenamiento de controles: Hasta 64 transmisores
Garantía: 1 año de garantía

Abrepuertas Abatible

## BFT LUX<sub>GV/350</sub>



**Incluye:**  
2 pistones  
1 cerebro  
2 controles  
2 juegos de herrajes  
1 receptor (incluido en el cerebro)  
1 chapa eléctrica



### Características

Características
Alimentación: 120VAC / 60 Hz
Motor: 250 W
Largo de puerta: hasta 3.5 m por hoja
Peso máx. de cada hoja: 300 kg
Fuerza: 3000 / 2600 N
Velocidad de apertura: 28 segundos a 100°
Frecuencia: 433 MHz
Almacenamiento de controles: hasta 63 transmisores
Garantía: 1 año de garantía

Abrepuertas Abatible

## BFT P7



**Incluye:**  
2 pistones  
1 cerebro  
2 controles  
2 juegos de herrajes  
1 receptor (incluido en el cerebro)  
1 chapa eléctrica



### Características

Alimentación: 230V
Motor: 110V
Peso máx. de cada hoja: 500 kg
Fuerza: Regulable mediante válvulas hidráulicas
Velocidad: 42 segundos a 123°
Largo de hoja: 7 metros
Recorrido: 39 cm
Frecuencia: 433 MHz
Garantía: 1 año de garantía

Modelos Abatibles

Uso Residencial en Portones

# LÍNEA DE CORREDIZOS



## Automatismo Corredizo **DKC800DC**



### Características

- Alimentación 110V/60Hz
- Motor 24VDC
- Fuerza del motor 170W
- Peso máx. de puerta 600kg
- Velocidad 18m/min
- Frecuencia 433MHz
- Almacenamiento de controles hasta 49
- Distancia de recepción 30m
- Abre hasta 12 metros
- Garantía: 2 años de garantía

## Automatismo Corredizo **BKV CAME** (Modelo 801MS-0310)



### Características

- Alimentación: 120V / 60Hz
- Motor: 36VDC
- Peso máx. de la hoja: 2000 kg
- Fuerza: 900 N
- Velocidad: 12 m/min
- Largo de hoja: 20 metros
- Frecuencia: Servicio continuo (uso intensivo)
- Almacenamiento de controles: Hasta 250.
- Garantía: 1 año de garantía

## Automatismo Corredizo **FAAC 844C**



### Características

- Alimentación: 220-240V / 50-60 Hz
- Motor: Asíncrono monofásico
- Peso máx. de la hoja: 1,800 kg
- Fuerza: 1160 N
- Velocidad: 9,5 - 12 m/min
- Largo de hoja: 40 metros
- Frecuencia: 70 - 78%
- Garantía: 1 año de garantía

Modelos Corredizos

Uso Residencial en Portones

## Automatismo de Cortina

### Rolling 180



**Incluye:**  
1 motor  
1 cerebro  
2 controles.



#### Características

- Alimentación 110Vac/60Hz
- Corriente 5.5 amp. 635W
- Motor 110Vac
- Fuerza(torque) 180N.m
- Capacidad(kg) 200kg
- Altura máxima 3.5 metros
- Peso del equipo 10.5kgs
- Final de carrera Electro-mecánico
- Ciclos/hr 10 ciclos
- Tiempo de trabajo 4 minutos
- Almacenamiento de controles 60 controles
- Distancia de recepción 30m
- Garantía: 2 años de garantía.



## Automatismo de Cortina

### MH 5011 LIFTMASTER



Incluye:  
Fotoceldas  
y botonera.



### LiftMaster

Operador Semindustrial para cortinas enrollables y puertas seccionales.

#### Características

- Alimentación: 115V AC, 60 Hz (monofásico)
- Motor: 1/2 HP
- Altura de puerta: Hasta 4.26 m
- Velocidad: 22 cm/s
- Frecuencia: 315 MHz (Security+® integrado)
- Almacenamiento de controles: Hasta 20 controles remotos Security+® 315 MHz y tipo DIP ilimitados
- Garantía: 1 año de garantía

#### RECOMENDACIÓN IMPORTANTE

Antes de elegir tu motor, considera el peso y altura de la cortina. Un buen cálculo asegura el rendimiento, evita sobrecargas y alarga la vida útil del sistema.

Modelos Cortina

Uso Residencial en Portones

LÍNEA DE

# RODA MIEN TOS

Calidad y Stock  
Siempre  
**DISPONIBLE**

Línea Residencial, Comercial  
e Industrial.



 **TIP GC**

Elige tu rodamiento según el peso del portón y el tipo de canal (U o V).

Rodamientos dobles = mayor resistencia.

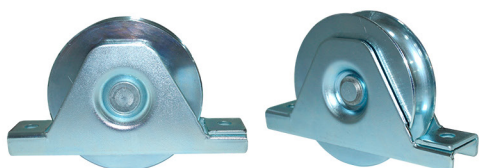
¡Evita desgaste y asegura un deslizamiento perfecto!

Rodamiento con Base

## Canal U GC

Características

8 cms	10 cms	12 cms	14 cms
300 kgs	400 kgs	500 kgs	600 kgs

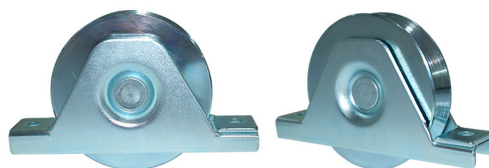


Rodamiento con Base

## Canal V GC

Características

8 cms	10 cms	12 cms	14 cms
300 kgs	400 kgs	500 kgs	600 kgs



Rodamiento Sin Base

## Canal U GC

Características

8 cms	10 cms	12 cms	14 cms	16 cms
300 kgs	400 kgs	500 kgs	600 kgs	700 kgs



Rodamiento Sin Base

## Canal V GC

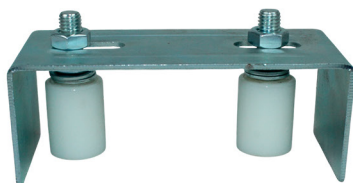
Características

8 cms	10 cms	12 cms	14 cms	16 cms
300 kgs	400 kgs	500 kgs	600 kgs	700 kgs



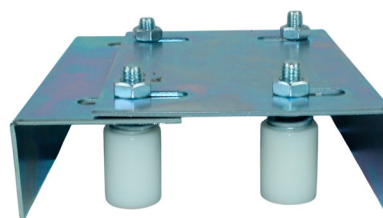
Guía Superior Ajustable

## 2 Rodillos GC



Guía Superior Ajustable

## 4 Rodillos GC



Gran variedad y stock para tus proyectos

Rodamientos General Code

## Rodillo de Nylon GC

### Características

30x40 mm	40x60 mm
40x44 mm	40x100 mm



## Carretilla de 4 Ruedas GC

### Características

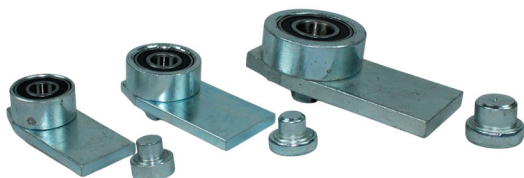
Mediana	Grande
500 kgs	600 Kgs



## Bisagra Bivelo GC

### Características

40 mm	50 mm	70 mm
350 Kgs	400 Kgs	450 Kgs



## Bisagra Tejuelo GC

### Características

40 mm	50 mm	70 mm
350 Kgs	400 Kgs	450 Kgs



## Cerrojo Semiatomático Abatible GC



## Guía de Piso Sobrepuesta Corrediza GC



Gran variedad y stock para tus proyectos

Rodamientos General Code

# LÍNEA DE RODAMIENTOS



## Riel Superior para Carretilla GC

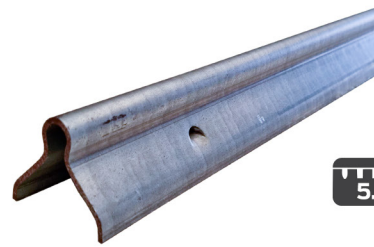
### Características

Mediana | Grande  
500 kgs | 600 Kgs

5.8 mts



## Guía Embutida GC



5.8 mts

## Unión para Riel Superior GC



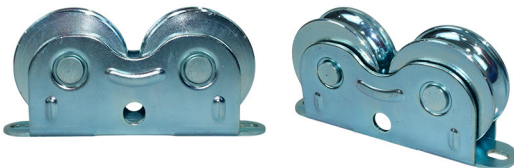
## Tope de Final de Carrera GC



## Rodamiento Doble Canal U y V GC

### Características

8 cms - 10 cms  
Hasta 1,200 Kgs



## Tope para Abatible GC Chico y Mediano



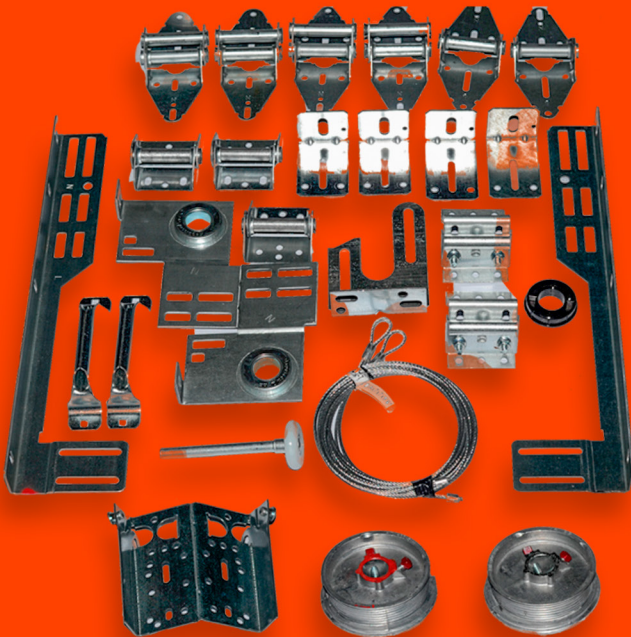
Gran variedad y stock para tus proyectos

Rodamientos General Code

# LÍNEA DE **HERRAJES**

**Calidad y Stock  
Siempre  
DISPONIBLE**

Línea Residencial, Comercial  
e Industrial.



 **TIP GC**

Los herrajes de calidad prolongan la vida útil de tu portón.

Elige componentes resistentes y asegúrate de una instalación profesional.

**Tubo 1" Cal. 14**



**Eje Sólido de 1"**



**Guía Horizontal**



**Cople Conector  
de 1"GC**



**Angulo para Guía**



**Cople Conector  
Sólido de 1"GC**



**Placa Superior  
Central Residencial  
y Comercial**



**Ángulo  
Bandera**



**Placas Superior  
Residencial  
y Comercial**



**Balero  
Metálico 1"**



**Escuadras**



**Soporte Inferior Cable  
(BB-100, BB-120, BB-6, BB-7)**



Gran variedad y Stock disponible

Herrajes General Code

**Guías Vertical**



**LLanta Nylon Blanca  
(2"x 5" y 2"x 7")**



**Ángulo Perforado**



**Refuerzos**



**Poleas Estandar  
Lift**



**Bisagra para Portón**

Cal. 14: No. 1, 2, 3, 4, 5 y 6  
Cal. 11: No. 1, 2, 3, 4, 5, 6, 7, 8 y 9



**Cono con  
Base**



**Soporte Superior  
Balero Residencial  
y Comercial**



**Cables / Chicotes  
de acero**

De 1/8", 5/32", 3/16" y 1/4"



## **TIP DEL INSTALADOR**

Al elegir herrajes, confirma las medidas, el peso y el tipo de puerta (con su número de panales o secciones). Así garantizarás la selección correcta y evitarás combinaciones que reduzcan la vida útil de tu puerta automatizada.

Gran variedad y Stock disponible

**Herrajes General Code**

LÍNEA DE  
**REFA  
CCIO  
NES**

**Calidad y Stock  
Siempre  
DISPONIBLE**

Línea Residencial, Comercial  
e Industrial.

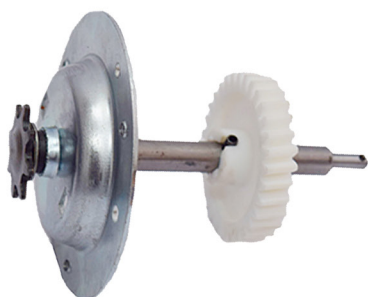


**⚠ DATO ÚTIL GC**

Una refacción de calidad puede  
extender la vida útil de tu  
sistema hasta un 30%.

¡No pongas en riesgo tu  
instalación!

**Flecha Completa con Punta Delgada  
y Punta Gruesa**



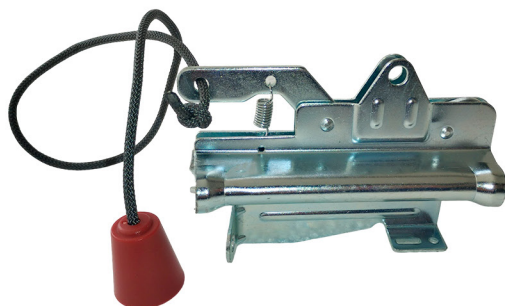
**Engrane  
Corona**



**Buje de Nylamid  
para Flecha Metálica**



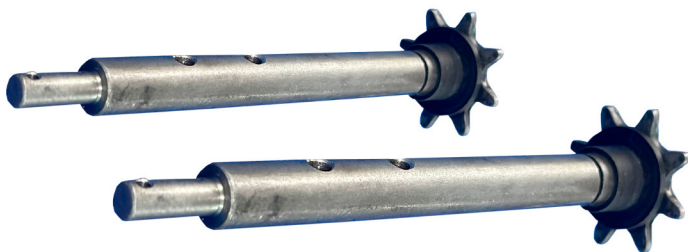
**Carrito  
Riel T**



**Polea Final  
Chicote**



**Flechas**



8, 10 y 13 dientes en punta  
gruesa y punta delgada.  
Incluye buje.

Gran variedad y Stock disponible

Refacciones General Code

# LÍNEA DE **RESOR TES**

**Calidad y Stock  
Siempre  
DISPONIBLE**

Línea Residencial, Comercial  
e Industrial.



## **TIP DE INSTALACIÓN**

Elige el resorte adecuado según el peso y tipo de portón.

¡Un resorte bien calibrado alarga la vida útil del sistema y mejora su rendimiento!

# LÍNEA DE RESORTES GC



## PARA PORTONES ASCENDENTES Y MAROMA

### Resorte **Amarillo**

#### Características

Calibre	Diámetro en pulgadas	Largo en pulgadas
207	2"	20"
207	2"	22"
207	2"	27"



### Resorte **Café**

#### Características

Calibre	Diámetro en pulgadas	Largo en pulgadas
234	2"	25"
234	2"	31"
234	2"	36"



### Resorte **Blanco**

#### Características

Calibre	Diámetro en pulgadas	Largo en pulgadas
218	2"	22"
218	2"	25"



### Resorte **Naranja**

#### Características

Calibre	Diámetro en pulgadas	Largo en pulgadas
273	2"	33"
273	2"	36"
273	2"	38"
273	2"	40"
273	2"	44"



### Resorte **Dorado**

#### Características

Calibre	Diámetro en pulgadas	Largo en pulgadas
250	2"	28"
250	2"	30"
250	2"	31"
250	2"	34"
250	2"	36"
250	2"	38"



### Resorte **Rojo**

#### Características

Calibre	Diámetro en pulgadas	Largo en pulgadas
225	2"	22"
225	2"	23"
225	2"	25"
225	2"	29"



### Resorte **Azul**

#### Características

Calibre	Diámetro en pulgadas	Largo en pulgadas
262	2"	30"
262	2"	32"
262	2"	34"
262	2"	36"
262	2"	38"
262	2"	40"
262	2"	44"



### Resorte **Verde**

#### Características

Calibre	Diámetro en pulgadas	Largo en pulgadas
243	2"	27"
243	2"	30"
243	2"	33"
243	2"	36"
243	2"	40"
243	2"	44"



### Resorte tipo **Maroma Americano**

#### Características

Modelo	Capacidad
P328	80 KGS
P528	60 KGS
P728	50 KGS



Para Portones Ascendentes y de Maroma

Resortes General Code

# LÍNEA DE **RECEP TORES**

**Variedad y  
TECNOLOGÍA**

Línea Residencial, Comercial  
e Industrial.



# LÍNEA DE RECEPTORES



## RECEPTOR GENERAL CODE CON 2 CONTROLES (KIT)

Programa hasta 800 controles, incluye dos controles de llavero frecuencia 433 Mhz.



## RECEPTOR RX-MULTI 300-868 MHZ GC

Programable con Dips Switch, alimentación de 9 a 30 V AC/DC. Almacena hasta 200 controles, dos canales.



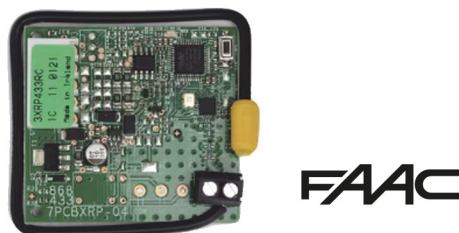
## RECEPTOR GENIUS 433 MHz 1CH

Frecuencia 433 MHz  
Capacidad de hasta 110 controles



## RECEPTOR FAAC 412-400

Frecuencia 433 MHz  
Capacidad de hasta 255 controles.



### TIP DE CONFIGURACIÓN

Antes de elegir un receptor, verifica la frecuencia y la capacidad de controles que necesitas.

¡La compatibilidad asegura una instalación sin fallas!

Tecnología y Gran variedad a tu alcance

Receptores General Code

# LÍNEA DE **CON TROLES** / TRANSMISORES

## Variedad y **TECNOLOGÍA**

Línea Residencial, Comercial  
e Industrial.



# LÍNEA DE CONTROLES



## / TRANSMISORES

### Transmisor **Visera GC**

Control visera GC frecuencia 433mhz,  
3 botones, batería 2032 3V.



### Control Universal **TX518 GC**

Control multi frecuencia programable  
(315, 390 y 2.0) batería 2032 3V.



### Transmisor **Clonador GC**

Control clonador visera gc, frecuencias  
compatibles 300 a 900mhz, batería  
2032 3V.



### Control 315 llavero **TX06 GC**

Control 315 llavero frecuencia 315mhz,  
batería 27 A 12V.



### Transmisor llavero **ABCD GC**

Control abcd llavero gc, 4 botones frecuencia  
433mhz codigo rodante, bateria (23a 12v).

**Teclas  
Grises**



### Transmisor llavero **ABCD GC**

Control abcd llavero gc, 4 botones frecuencia  
433mhz codigo fijo, bateria (23a 12v).

**Teclas  
Azules**



Gran variedad y tecnología a tu alcance

Controles General Code

# LÍNEA DE CONTROLES



## / TRANSMISORES

### *Transmisor de llavero* **PK / DK GC**

Control de llavero para PK y DK frecuencia 433 mhz, batería 2032 3V, compatible con todos los equipos General Code excepto motor rolling.



### *Transmisor Sommer* **PEARL 4B**

Control sommer pearl 4 botones frecuencia 434 MHz, batería cr2032 3V.



### *Transmisor Sommer* **PEARL 4B**

Control sommer pearl 4 botones frecuencia 922,5mhz, batería 2032 3V.



### *Transmisor Sommer* **PEARL TWIN 2B**

Control sommer pearl twin 2 botones frecuencia 434 MHz, batería cr2032 3V.



### *Transmisor Sommer* **PEARL TWIN 2B**

Control sommer pearl twin 2 botones frecuencia 922,5mhz, batería cr2032 3V.



Gran variedad y tecnología a tu alcance

Controles General Code

# LÍNEA DE CONTROLES



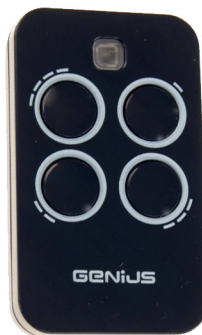
## Y TRANSMISORES

### Transmisor Clonador **LLAVERO GC**

Duplicador  
frente a frente,  
frecuencias  
300-800 MHz.



### Transmisor Genius **ECHO TX4** 433 Mhz.



### Botonera Inalámbrica **GENERAL CODE**

Botonera inalámbrica general code frecuencia 433mhz, batería 2032 3V, compatibles con equipos general code excepto motor de cortina y barrera GC.

#### ¿Tu control no responde?

No siempre es la pila. Verifica la compatibilidad, programación y estado del botón.

¡En General Code te asesoramos!

Gran variedad y tecnología a tu alcance

Controles General Code

# LÍNEA DE PUER TAS

## Gran Variedad Y STOCK

Línea Residencial, Comercial  
e Industrial.



**4 refuerzos continuos**  
que permiten mayor fijación de la tornillería

### **TIP DE ELECCIÓN**

Antes de elegir tu puerta, considera el tipo de uso (residencial, comercial o industrial) y el nivel de aislamiento que necesitas.



# LÍNEA DE PUERTAS DE GARAGE GC



## ¡NUEVA PUERTA! RESIDENCIAL



FABRICADAS EN ALTA RESISTENCIA, AISLADAS CON POLIURETANO. SECCIONES DE 18" Y 21"

### Características

- Puerta de garage General Code
- Sección residencial
- Doble lámina de acero galvanizado
- Calibre interior y exterior: 0.40mm
- Contiene un material aislante con espuma de Poliuretano
- Densidad del poliuretano 45kg/m<sup>3</sup>
- 4 refuerzos continuos que permiten mayor fijación de la tornillería
- 4 cm de espesor
- Secciones de 18" (45.7 cm) y 21" (53.3 cm)
- Colores disponibles: Blanco liso, café liso, madera oscura, blanco a cuadros y machimbre

Cara Exterior



### MODELO COLOR MACHIMBRE

Disponible en 18 y 21 pulgadas

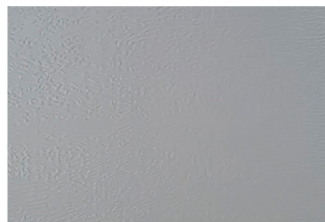
Cara Interior



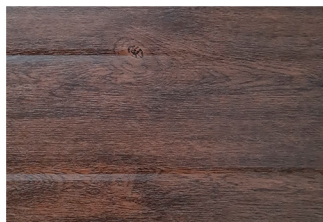
### Características:

- Calibre interior y exterior 0.40mm
- Densidad del poliuretano 45kg/m<sup>3</sup>

4 refuerzos continuos que permiten mayor fijación de la tornillería



MODELO GRIS LISO



MODELO MADERA OSCURA

**Características destacada:** Empalme reforzado para mayor resistencia. Diseño moderno y elegante que se adapta a cualquier estilo. Aislamiento térmico y acústico para mayor confort, con gran variedad de acabados para que elijas el ideal. Ideales para el uso comercial y residencial.

Modelos General Code

Línea de Puertas de Garage

# LÍNEA DE PUERTAS DE GARAGE ROPER



**¡CALIDAD EUROPEA!**  
RESIDENCIAL



FABRICADAS EN ALTA RESISTENCIA, AISLADAS CON POLIURETANO. SECCIONES DE 20" Y 24"

### Características

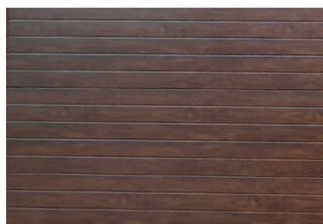
- Puerta de garage Roper
- Sección residencial
- Doble lámina de acero galvanizado
- Calibre 24 por ambas caras
- Contiene un material aislante con espuma de Poliuretano
- Densidad del poliuretano 40kg/m3
- 2 refuerzos continuos que permiten mayor fijación de la tornillería
- 4 cm de espesor
- Secciones de 20"(50 cm) y 24" (61 cm)
- Colores disponibles: Blanco liso, café liso, gris liso, madera clara, madera oscura y blanco a cuadros
- 1 año de garantía por defectos de fábrica

### COLORES

- Blanco liso
- Café liso
- Gris liso
- Madera clara
- Madera oscura
- Blanco a cuadros



MODELO MADERA CLARA



MODELO MADERA OSCURA



MODELO GRIS LISO

**Características destacada:** Empalme reforzado para mayor resistencia. Diseño moderno y elegante que se adapta a cualquier estilo. Aislamiento térmico y acústico para mayor confort, con gran variedad de acabados para que elijas el ideal. Ideales para el uso comercial y residencial.

Modelos Roper

Línea de Puertas de Garage

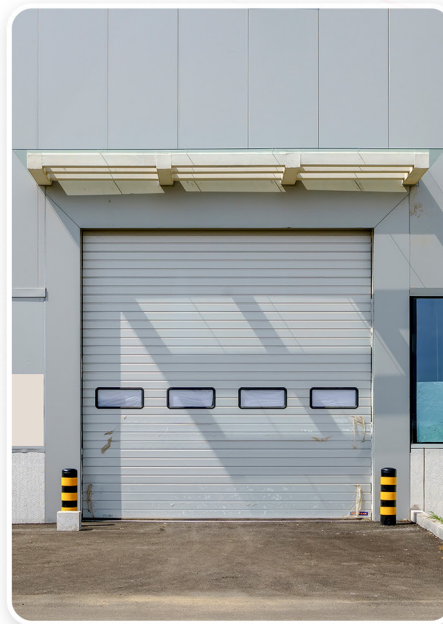
## DOBLE LÁMINA DE ACERO GALVANIZADO

PUERTA INDUSTRIAL



EMPALME REFORZADO

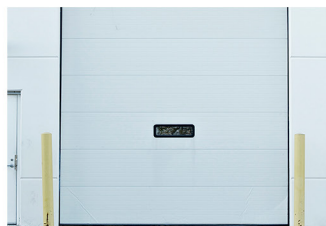
FABRICADAS EN ALTA RESISTENCIA, AISLADAS CON POLIURETANO. SECCIONES DE 20" Y 24"



### Características

- Puerta industrial
- Sección aislada a rayas blanca
- Doble lámina de acero galvanizado
- Calibre 24 por ambas caras
- Contiene un material aislante con espuma de Poliuretano R-13.21, libre de CFC y HCFC
- 4 cm espesor
- Blanca aislada perfil de hoja de cara acanalado

*Sección aislada a rayas blanca con 4 cm espesor*



PUERTAS INDUSTRIALES

**Características destacada:** Empalme reforzado para mayor resistencia. Diseño moderno y elegante que se adapta a cualquier estilo. Aislamiento térmico y acústico para mayor confort, con gran variedad de acabados para que elijas el ideal. Ideales para el uso industrial.

Modelos Industriales

Línea de Puertas de Garage



# CATÁLOGO DE PRODUCTOS

---

# 2026

**27**  
AÑOS  
CONTIGO

PRESENCIA EN: Culiacán ◊ Mexicali ◊ Tepic ◊ Mazatlán ◊ Los Mochis ◊ Guadalajara ◊ Hermosillo ◊ León

